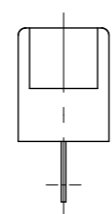
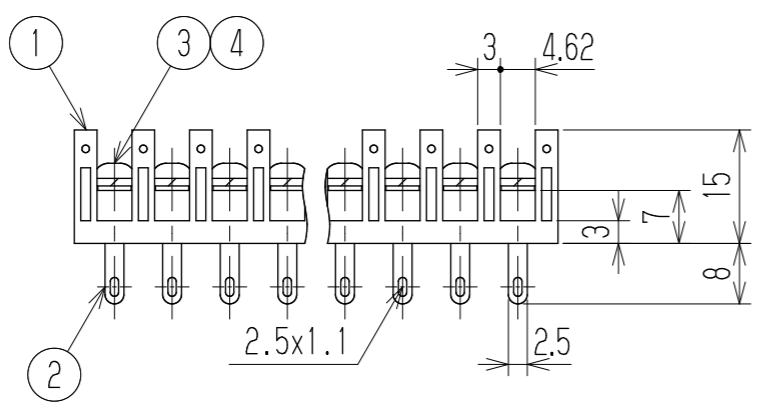
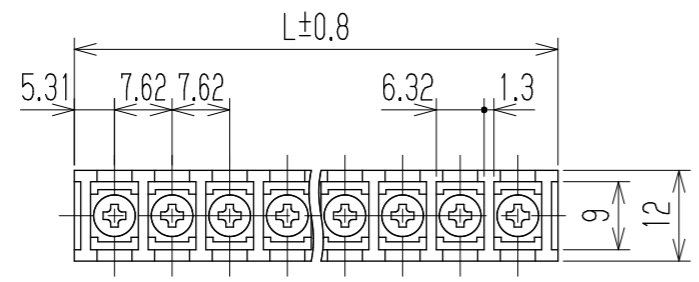


△ 指定外寸公差	
呼び寸区分	許容差
3以下	±0.20
3を越え6以下	±0.30
6を越え30以下	±0.50

RoHS対応品

# 参考図



- 1 定格 AC250V 8A
- 2 耐電圧 AC2200V/1分間
- 3 絶縁抵抗 DC500V 2000MΩ以上
- 4 使用温度範囲 -40℃~+85℃
- 5 ネジ締付トルク 0.8N・m/MAX
- △ ネジ締付推奨トルク 0.4N・m
- △ 注記 RoHS対応品の識別として、品番の後に「    R」を表示。  
(スペース)

※ ねじ

極数	1	2	3	4	5	6	7	8	9	10	11	12	13	14	15	16	17	18	19	20	21	22
L	10.62	18.24	25.86	33.48	41.1	48.72	56.34	63.96	71.58	79.2	86.82	94.44	102.06	109.68	117.3	124.92	132.54	140.16	147.78	155.4	163.02	170.64
※4	スプリングワッシャー		Y101			リン青銅・C5191W			2号3			MB=NI △Cu-Ni			N							
※3	ターミナルネジ		Y101			黄銅・C2700W			⊕ナメM3xL6			MB=NI △Cu-Ni			N							
2	ターミナル		W102A+			黄銅・C2680R			t0.6			Cu-SnPt △Cu-Ni-Sn			N							
1	ブロック		W102-□M			PBT			UL94V-0			—			1							
部番	名称		△品番			材料			規格			処理			個数							
△						承認			照査			設計			承認							
△						K. Abe			Y. Taya			1985.10.7 Owaki			貫通端子台							
△追加	2013.9.3 S. Arakawa		2013.9.3 S. Arakawa		2013.8.29 T. Sugawara		株式会社 <b>ワールド</b>			品番			図番									
記号	承認		照査		設計					W102A-□□M			W-020083-01									