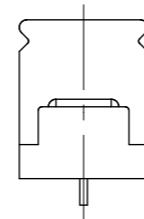
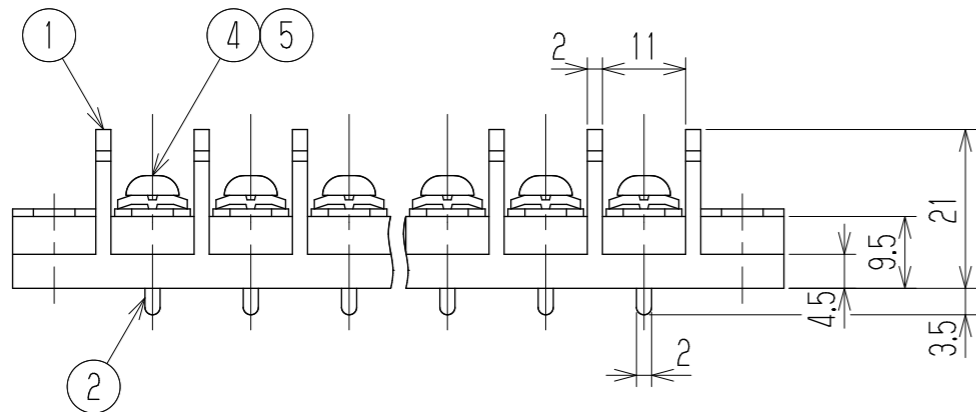
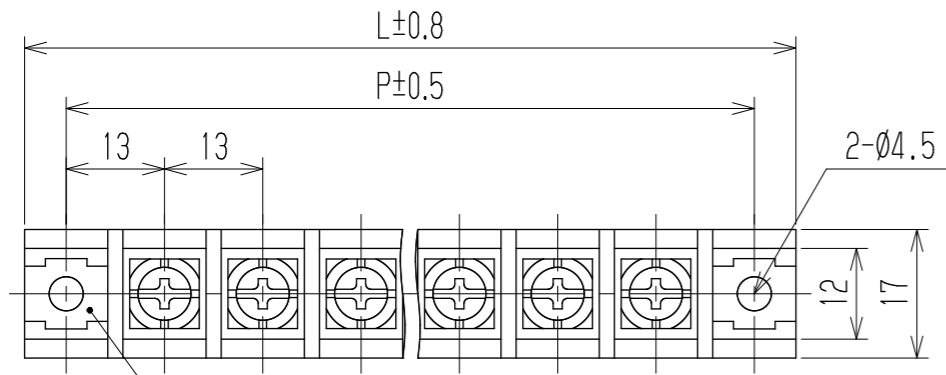


参 考 図

| △ 指定外寸公差 | |
|------------|-------|
| 呼び寸法区分 | 許容差 |
| 3以下 | ±0.20 |
| 3を越え6以下 | ±0.30 |
| 6を越え30以下 | ±0.50 |
| 30を越え120以下 | ±0.80 |



- 1 定格 JIS AC600V 30A
 △ UL AC600V 30A (factory-wiring only)
 15A (field-wiring)
 △ TÜV AC600V 30A
- 2 耐電圧 AC2500V/1分間
- 3 絶縁抵抗 DC1000V 1000MΩ以上
- 4 使用温度範囲 -40℃~+85℃
- 5 ネジ締付トルク 1.2N・m/MAX
- △ ネジ締付推奨トルク 1.0N・m
- △ 注記 RoHS対応品の識別として、品番の後に「 R」を表示。
 (スペース)

※ セルファッネジ

| | | | | | | | | | | | | | | | | | | | | |
|-----|-------------------------|----|-------------------------|----|---------------------------|-----|------------------|-----|----------------------|-----|-------------|-----|-----|-----|-----|-----|-------|-----|-----|-----|
| 極数 | 1 | 2 | 3 | 4 | 5 | 6 | 7 | 8 | 9 | 10 | 11 | 12 | 13 | 14 | 15 | 16 | 17 | 18 | 19 | 20 |
| L | 37 | 50 | 63 | 76 | 89 | 102 | 115 | 128 | 141 | 154 | 167 | 180 | 193 | 206 | 219 | 232 | 245 | 258 | 271 | 284 |
| P | 26 | 39 | 52 | 65 | 78 | 91 | 104 | 117 | 130 | 143 | 156 | 169 | 182 | 195 | 208 | 221 | 234 | 247 | 260 | 273 |
| ※5 | 角ワッシャ | | Y52 | | 鉄・G3141 | | t1.2 □9.2 | | MF=NI △Cu-Ni | | N | | | | | | | | | |
| ※4 | ターミナルネジ | | Y52 | | 鉄・G3507 | | ⊕パバM4xL8 | | MF=NI △Cu-Ni | | N | | | | | | | | | |
| 3 | 取付金具 | | W165取付 | | 黄銅・C2680R | | t1.0 | | Cu=SnPb △Cu-Ni-Sn | | 2 | | | | | | | | | |
| 2 | ターミナル | | W165D+ | | 黄銅・C2680R | | t1.0 | | Cu=SnPb △Cu-Ni-Sn | | N | | | | | | | | | |
| 1 | フック | | W165-□□M | | PBT | | UL94V-0 | | | | 1 | | | | | | | | | |
| 部番 | 名称 | | △品番 | | 材料 | | 規格 | | 処理 | | 個数 | | | | | | | | | |
| △ | | | | | 承認 | | 照査 | | 設計 | | 単位 | | 尺度 | | 図名 | | | | | |
| △ | | | | | K. Abe | | — | | 1993.5.25 Y. Taya | | 三角法 | | mm | | 1:1 | | 貫通端子台 | | | |
| △追加 | 2013.11.1 S. Arakawa | | 2013.11.1 S. Arakawa | | 2013.10.22 T. Sugawara | | | | | | 品番 | | | | 図番 | | | | | |
| 記号 | 承認 | | 照査 | | 設計 | | 株式会社 ワールド | | W165D-□□P | | W-021571-01 | | | | | | | | | |