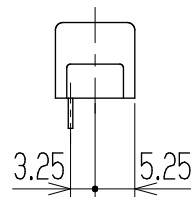
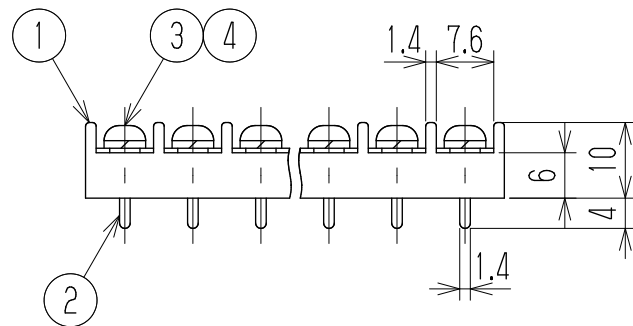
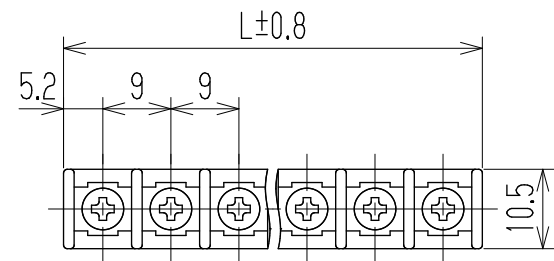


参 考 図

△ 指定外寸公差	
呼び寸法区分	許容差
3以下	±0.20
3を越え6以下	±0.30
6を越え30以下	±0.50
30を越え120以下	±0.80



- 1 定格 AC250V 6A
- 2 耐電圧 AC2000V/1分間
- 3 絶縁抵抗 DC500V 1000MΩ以上
- 4 使用温度範囲 -40℃~+85℃
- 5 ネジ締付トルク 0.8N・m/MAX
- △ ネジ締付推奨トルク 0.4N・m
- △ 注記 RoHS対応品の識別として、品番の後に「 R」を表示。
(スペース)

極数	1	2	3	4	△5	6				
L	10.4	19.4	28.4	37.4	46.4	55.4	※ セムスジ			
※4	スプリングワッシャー		Y101	リン青銅・C5191W		2号3	MB=NI △Cu-Ni	N		
※3	ターミナルネジ			黄銅・C2700W		⊕バM3xL6	MB=NI △Cu-Ni	N		
2	ターミナル		W114D+	黄銅・C2680R		t0.6	Cu-SnPt △Cu-Ni-Sn	N		
1	ブロック		W114-□□M	PBT		UL94V-0	1			
部番	名称		△品番	材料		規格	処理	個数		
△				承認	照査	設計	三角法	単位	尺度	図名
△訂正	2018.5.22 T. Sugawara	—	2018.5.22 T. Sugawara	K. Abe	Y. Taya	1987.1.9 Owaki	mm	1:1	貫通端子台	
△追加	2013.10.21 S. Arakawa	2013.10.21 S. Arakawa	2013.10.16 T. Sugawara	株式会社ワールド			品番	図番		
記号	承認	照査	設計				W114D-□□M	W-020502-02		