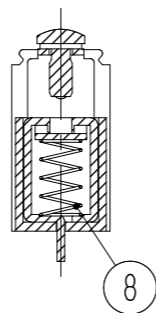
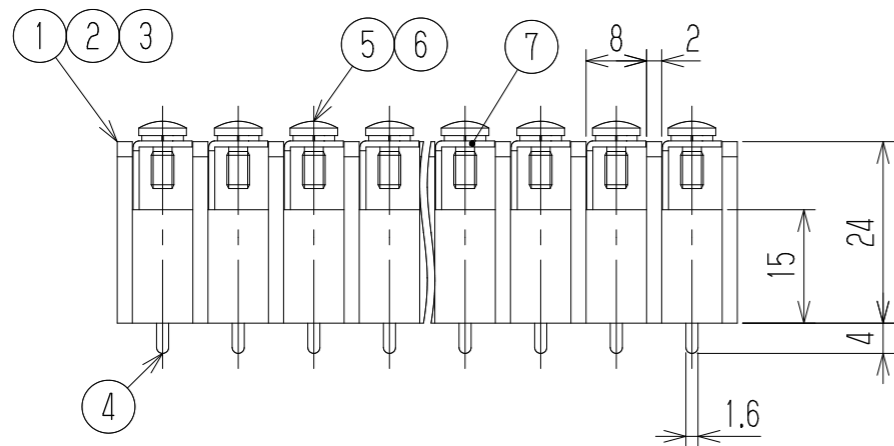
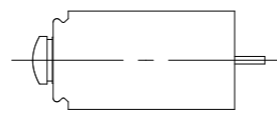
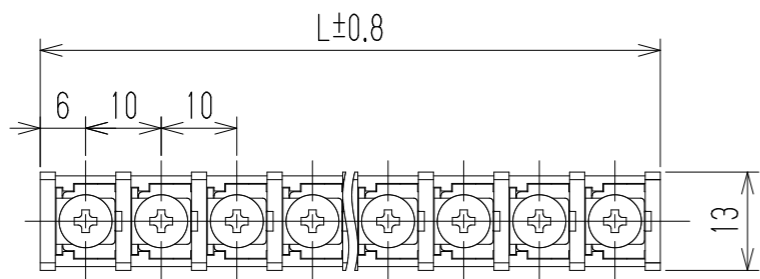


指定外寸公差	
呼び寸区分	許容差
3以下	±0.20
3を越え6以下	±0.30
6を越え30以下	±0.50
30を越え120以下	±0.80

参 考 図



- 1 定格 AC250V 15A
 - 2 耐電圧 AC2500V/1分間
 - 3 絶縁抵抗 DC500V 2000MΩ以上
 - 4 使用温度範囲 -40℃~+85℃
 - 5 ネジ締付トルク 0.8N・m/MAX
ネジ締付推奨トルク 0.4N・m
- 注記 RoHS対応品の識別として、品番の後に「 R」を表示。
(スペース)

※ セムネジ

極数	1	2	3	4	5	6	7	8	9	10	11	12	13	14	15	16
L	12	22	32	42	52	62	72	82	92	102	112	122	132	142	152	162
8	スプリング		W526バネ+	ステンレス・SUS304		φ0.35		—		—		—		—		N
7	移動板		W701移動板	SPCC		t0.8		Cu-Ni		—		—		—		N
※6	スパックワッシャ		Y554	鉄・G3506		2号3		Cu-Ni		—		—		—		N
※5	ターミナルネジ			鉄・G3507		⊕バインドM3xL7		Cu-Ni		—		—		—		N
4	ターミナル		W701D+	黄銅・C2680R		t1.0		Cu-Ni-Sn		—		—		—		N
3	ブロック		W701 (右)	PBT		UL94V-0		—		—		—		—		1
2	ブロック		W701 (中)	PBT		UL94V-0		—		—		—		—		N-1
1	ブロック		W701 (左)	PBT		UL94V-0		—		—		—		—		1
部番	名称		品番	材料		規格		処理		個数						
△				承認	照査	設計	三角法	単位	尺度	図名						
△						2020.10.19 R. Onodera		mm	1:1	貫通端子台						
△				株式会社ワールド			品番	図番								
記号	承認	照査	設計	株式会社ワールド			W701D-□□M	W-040793								