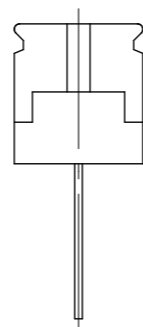
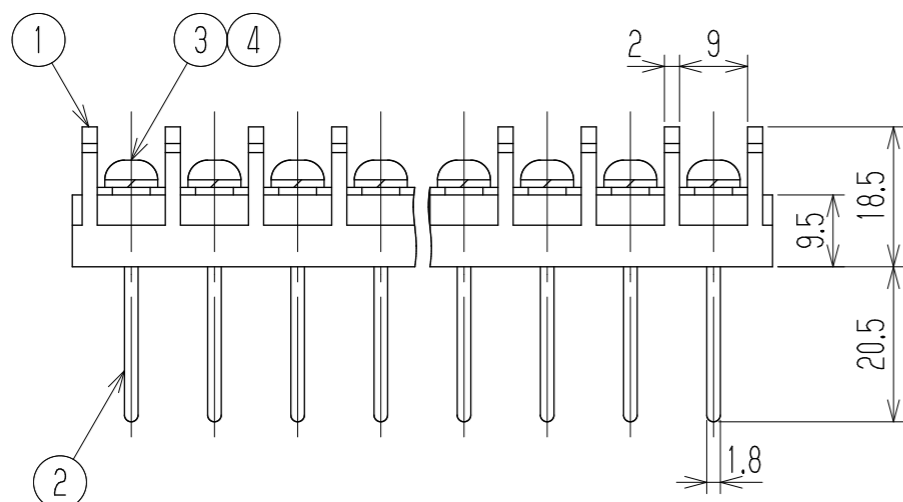
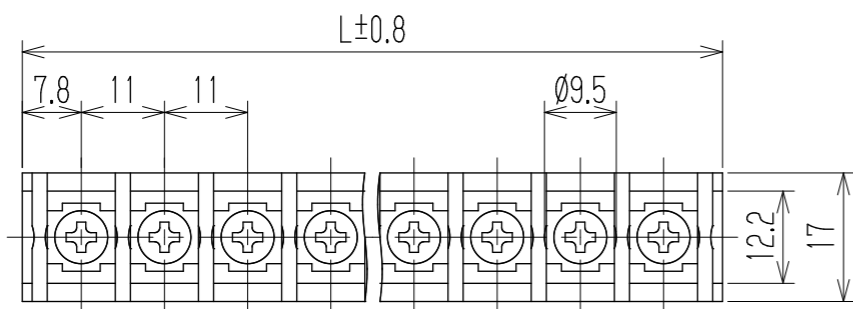


△ 指定外寸公差	
呼び寸法区分	許容差
3以下	±0.20
3を越え6以下	±0.30
6を越え30以下	±0.50
30を越え120以下	±0.80

RoHS対応品

参 考 図



- 1 定格 JIS AC250V 20A  
 △ UL AC600V 20A (factory-wiring only)  
 15A (field-wiring)  
 △ CUL AC600V 20A (factory-wiring only)  
 15A (field-wiring)
- 2 耐電圧 AC2500V/1分間
- 3 絶縁抵抗 DC1000V 500MΩ以上
- 4 使用温度範囲 -40℃~+85℃
- 5 ネジ締付トルク 1.2N・m/MAX  
 △ ネジ締付推奨トルク 1.0N・m
- △ 注記 RoHS対応品の識別として、品番の後に「R」を表示。  
 (スペース)

※ セムスネジ

極数	1	2	3	4	5	6	7	8	9	10	11	12
L	15.6	26.6	37.6	48.6	59.6	70.6	81.6	92.6	103.6	114.6	125.6	136.6
極数	13	14	15	16	17	18	19	20	21	22	23	24
L	147.6	158.6	169.6	180.6	191.6	202.6	213.6	224.6	235.6	246.6	257.6	268.6
※4	スプリングワッシャー	Y131		リン青銅・C5191W			2号4		MB=NI △Cu-Ni		N	
※3	ターミナルネジ			黄銅・C2700W			⊕バM4xL8		MB=NI △Cu-Ni		N	
2	ターミナル	W112B+		黄銅・C2680R			t1.0		Cu=SnPt △Cu-Ni-Sn		N	
1	ブロック	W112-□□M		PBT			UL94V-0				1	
部番	名称	△品番		材料			規格		処理		個数	
△				承認	照査	設計	三角法	単位	尺度	図名		
△				K. Abe	Y. Taya	1986.5.2 Owaki		mm	1:1	貫通端子台		
△追加	2013.10.10 S. Arakawa	2013.10.10 S. Arakawa	2013.10.7 T. Sugawara	株式会社 <b>ワールド</b>			品番		図番			
記号	承認	照査	設計				W112B-□□M		W-020339-01			