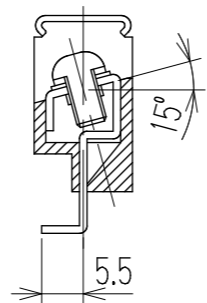
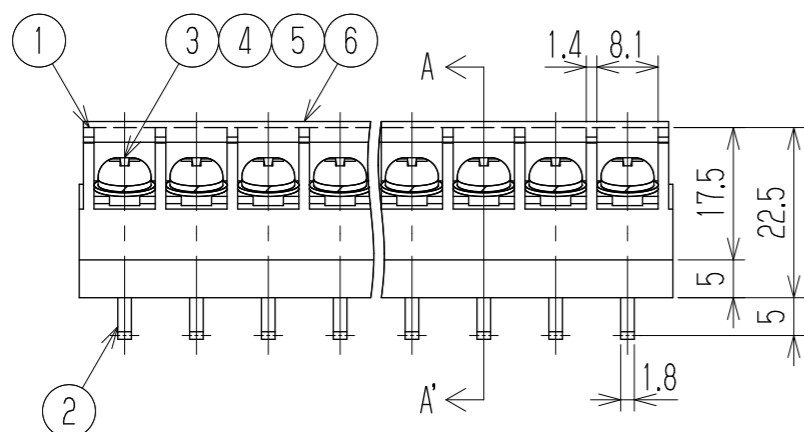
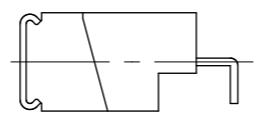
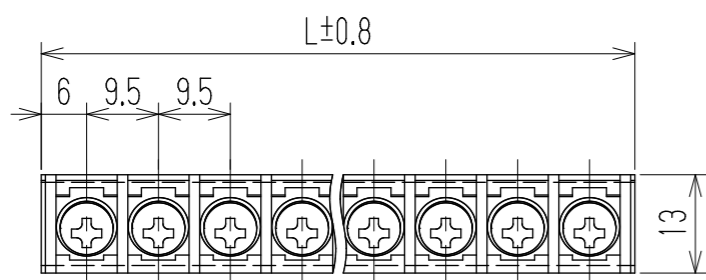


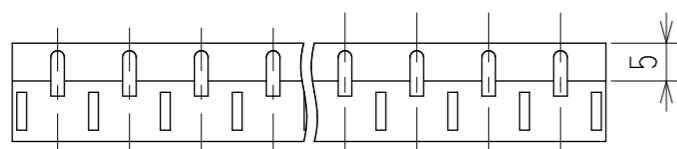
△ 指定外寸公差	
呼び寸法区分	許容差
3以下	±0.20
3を越え6以下	±0.30
6を越え30以下	±0.50
30を越え120以下	±0.80

RoHS対応品

参 考 図



A-A' 断面図



- 1 定格 AC300V 20A
 - 2 耐電圧 AC2500V/1分間
 - 3 絶縁抵抗 DC1000V 1000MΩ以上
 - 4 使用温度範囲 -40℃~+85℃
 - 5 ネジ締付トルク 1.2N・m/MAX
 - △ ネジ締付推奨トルク 1.0N・m
- 注記 1 部番6のカバーは添付部品とする。
- △ □ RoHS対応品の識別として、品番の後に「 R」を表示。
(スペース)

※ Wセムスネジ

極数	2	3	4	5	6	7	8	9	10	11	12	13	14	15	16	17	18	19	20	21	22
L	21.5	31	40.5	50	59.5	69	78.5	88	97.5	107	116.5	126	135.5	145	154.5	164	173.5	183	192.5	202	211.5
6	カバー		CW169-□M		ポリカーボネート		UL94V-0		—		1										
※5	平ワッシャ		Y134		黄銅・C2680R		小形丸4		MB-N# △Cu-Ni		N										
※4	スプリングワッシャ		Y134		リン青銅・C5191W		2号4		MB-N# △Cu-Ni		N										
※3	ターミナルネジ		W169C+		黄銅・C2700W		⊕バM4xL8		MB-N# △Cu-Ni		N										
2	ターミナル		W169C+		黄銅・C2680R		t1.0		Cu-Sn/Pb △Cu-Ni-Sn		N										
1	ブロック		W169-□M		PBT		UL94V-0		—		1										
部番	名称		△品番		材料		規格		処理		個数										
△					承認		照査		設計		図名										
△					K. Abe		—		1993.4.12 Y. Taya		貫通端子台										
△追加	2014.2.27 S. Arakawa		2014.2.27 S. Arakawa		2014.2.27 T. Sugawara		株式会社 ワールド		品番		図番										
記号	承認		照査		設計		W169C-□□MC		W-021567-01												