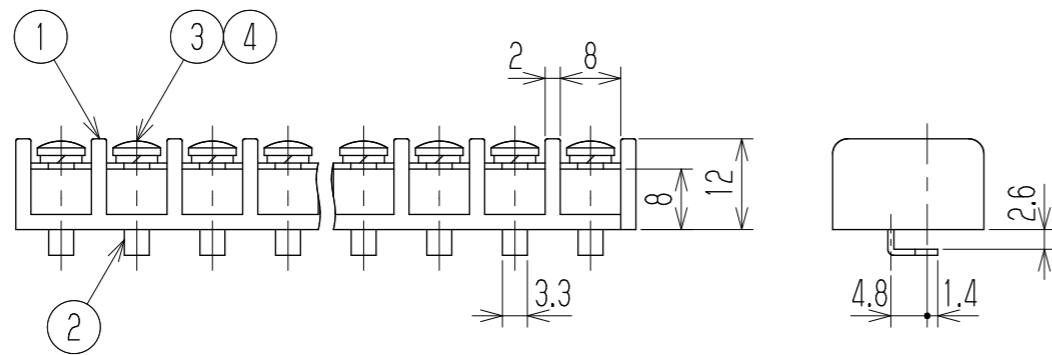
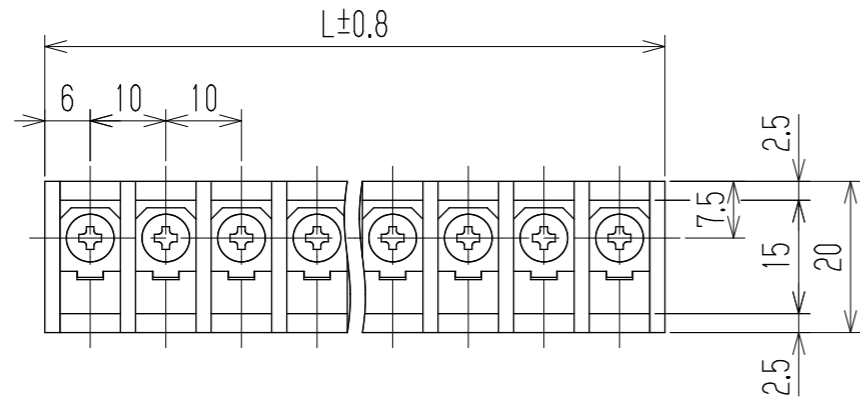
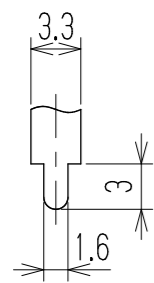


参 考 図

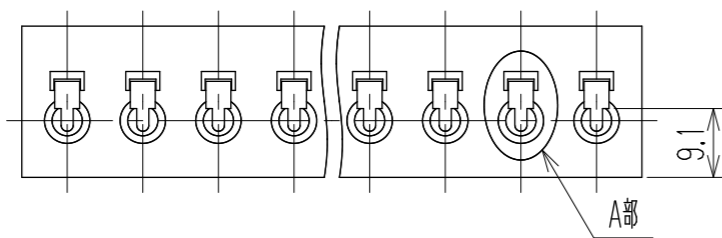
指定外寸公差	
呼び寸法区分	許容差
3以下	±0.20
3を越え6以下	±0.30
6を越え30以下	±0.50



- 1 定格 AC250V 15A
  - 2 耐電圧 AC2000V/1分間
  - 3 絶縁抵抗 DC500V 500MΩ以上
  - 4 使用温度範囲 -50℃~+85℃
  - 5 ネジ締付トルク 0.8N・m/MAX  
ネジ締付推奨トルク 0.4N・m
- 注記 RoHS対応品の識別として、品番の後に「    R」を表示。  
(スペース)



A部詳細図2:1



※ ねじ

極数	1	2	3	4	5	6	7	8	9	10	11	12	13	14	15	16	17	18	19	20	21	22
L	12	22	32	42	52	62	72	82	92	102	112	122	132	142	152	162	172	182	192	202	212	222
※4	スプリングワッシャー		Y103		リチウム銅・C5191W		2号3		Cu-Ni		N											
※3	ターミナルネジ		A101E+		黄銅・C2700W		⊕バインドM3xL6		Cu-Ni		N											
2	ターミナル		A102E+		黄銅・C2680R		t0.8		Cu-Ni-Sn		N											
1	ブロック		A102-□P		フェノール樹脂		UL94V-0				1											
部番	名称		品番		材料		規格		処理		個数											
					承認	照査	設計	単位	尺度	図名												
					2023.4.28	2023.4.28	2023.4.28	三角法	mm	1:1	貫通端子台											
					M Suzuki	M Suzuki	R Onodera															
記号	承認	照査	設計	株式会社 <b>ワールド</b>			品番	A102E-□□M			図番			W-041094								