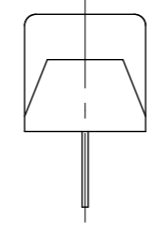
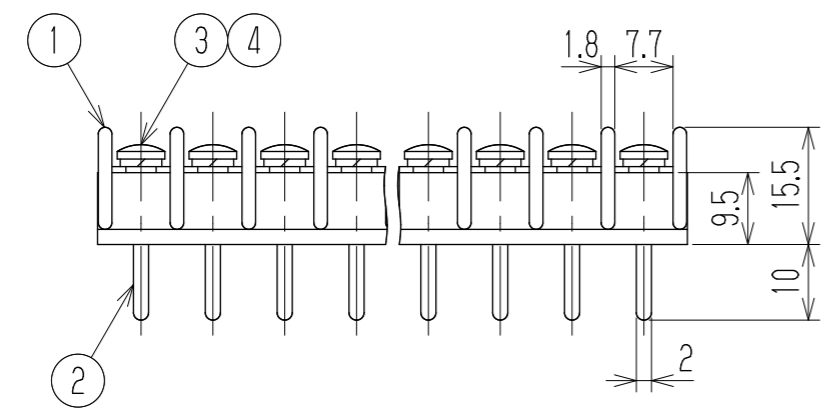
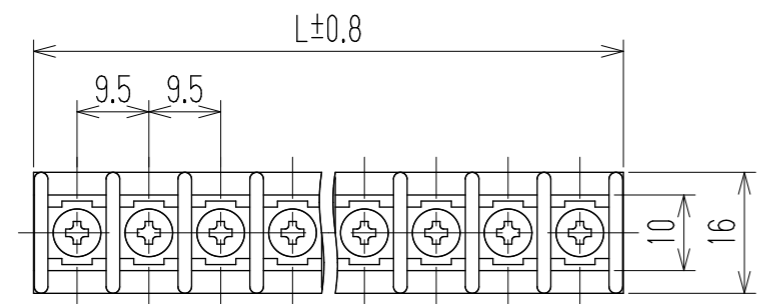


参 考 図

△ 指定外寸公差	
呼び寸法区分	許容差
3以下	±0.20
3を越え6以下	±0.30
6を越え30以下	±0.50



- 1 定格 JIS AC250V 15A
△ UL AC300V 10A
- 2 耐電圧 AC2000V/1分間
- 3 絶縁抵抗 DC500V 1000MQ以上
- 4 使用温度範囲 -40℃~+85℃
- 5 ネジ締付トルク 0.8N・m/MAX
- △ ネジ締付推奨トルク 0.4N・m
- △ 注記 RoHS対応品の識別として、品番の後に「 R」を表示。
(スペース)

※ ねじ

極数	1	2	3	4	5	6	7	8	9	10	11	12	13	14	15	16	17	18	19	20	21	22
L	11.5	21	30.5	40	49.5	59	68.5	78	87.5	97	106.5	116	125.5	135	144.5	154	163.5	173	182.5	192	201.5	211
※4	スプリングワッシャー		Y103		リン青銅・C5191W		2号3		MB=NI △Cu-Ni		N											
※3	ターミナルネジ		Y103		黄銅・C2700W		⊕バインドM3xL6		MB=NI △Cu-Ni		N											
2	ターミナル		W108B+		黄銅・C2680R		t0.8		Cu-SnPt △Cu-Ni-Sn		N											
1	ブロック		W108-□P		PBT		UL94V-0		—		1											
部番	名称		△品番		材料		規格		処理		個数											
△					承認		照査		設計		図名											
△					K. ABE		—		1987.12.10 K. ABE		貫通端子台											
△追加	2013.9.23 S. Arakawa		2013.9.23 S. Arakawa		2013.9.13 T. Sugawara		品番		図番													
記号	承認		照査		設計		株式会社 ワールド		W108B-□□M		W-020666-01											