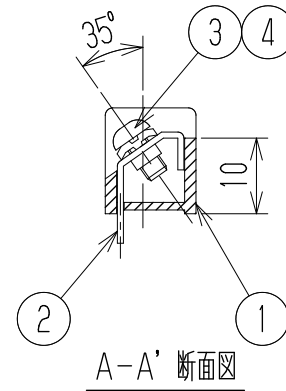
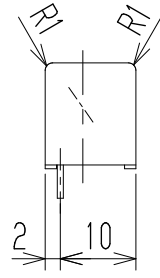
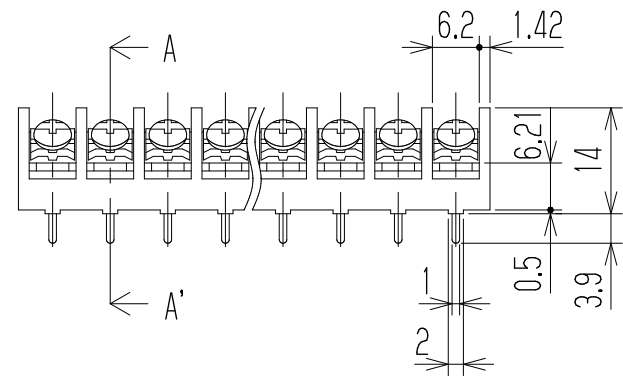
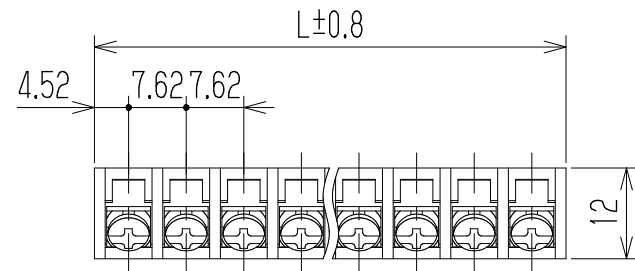


指定外寸公差	
呼び寸法区分	許容差
3以下	±0.20
3を越え6以下	±0.30
6を越え30以下	±0.50

参 考 図



- 1 定格 JIS AC250V 10A
UL/CUL AC300V 10A
 - 2 耐電圧 AC2000V/1分間
 - 3 絶縁抵抗 DC500V 2000MΩ以上
 - 4 使用温度範囲 -40℃~+75℃
 - 5 ネジ締付トルク 0.8N・m
ネジ締付推奨トルク 0.4N・m
- 注記 RoHS対応品の識別として、品番の後に「R」を表示。
(スペース)

※ セルアップネジ

極数	2	3	4	5	6	7	8	9	10	11	
L	16.66	24.28	31.9	39.52	47.14	54.76	62.38	70	77.62	85.24	
極数	12	13	14	15	16	17	18	19	20	21	22
L	92.86	100.48	108.1	115.72	123.34	130.96	138.58	146.2	153.82	161.44	169.06
※4	角ワッシャ	Y1	鉄・G3141		t1.0 □5.8		Cu-Ni		N		
※3	ターミナルネジ		鉄・G3507		⊕ナベM3xL6		Cu-Ni		N		
2	ターミナル	W527D+	黄銅・C2680R		t0.8		Cu-Ni-Sn		N		
1	ブロック	W527-□M	PBT		UL94V-0		—		1		
部番	名称	品番	材料			規格		処理		個数	
			承認	照査	設計	三角法	単位 mm	尺度 1:1	図名 貫通端子台		
			2011.12.8	2011.12.8	2011.12.8						
			T. Onoda	S. Arakawa	M Ito						
記号	承認	照査	設計	株式会社 ワールド			品番	W527D-□M		図番	
										W-040236	