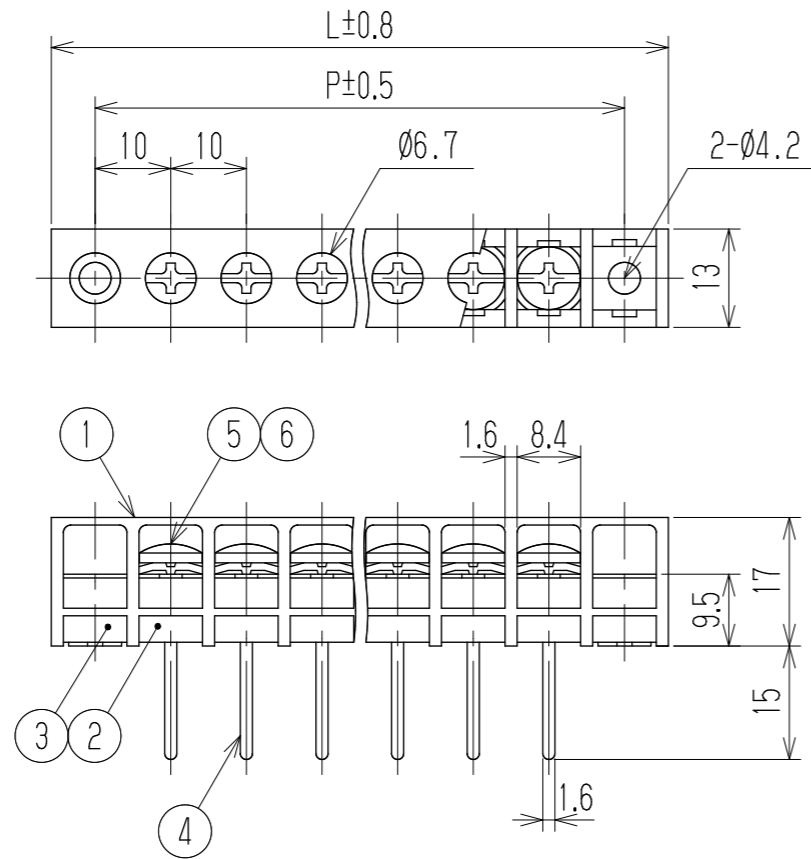


参 考 図

△ 指定外寸公差	
呼び寸法区分	許容差
3以下	±0.20
3を越え6以下	±0.30
6を越え30以下	±0.50
30を越え120以下	±0.80



- 1 定格 AC250V 15A
  - 2 耐電圧 AC3000V/1分間
  - 3 絶縁抵抗 DC1000V 1000MΩ以上
  - 4 使用温度範囲 -40℃~+85℃
  - 5 ネジ締付トルク 1.2N・m/MAX  
ネジ締付推奨トルク 1.0N・m
- △注記 RoHS対応品の識別として、品番の後に「    Rを表示。  
(スペース)

※ セルフアッテジ

極数	1	2	3	4	5	6	7	8	9	10	11	12	13	14	15	16	17	18	19	20	21	22
L	31.6	41.6	51.6	61.6	71.6	81.6	91.6	101.6	111.6	121.6	131.6	141.6	151.6	161.6	171.6	181.6	191.6	201.6	211.6	221.6	231.6	241.6
P	20	30	40	50	60	70	80	90	100	110	120	130	140	150	160	170	180	190	200	210	220	230
※6	角ワッシャ		Y69		鉄・G3141		t1.0 □7.8		Cu-Ni		N											
※5	ターミナルネジ		鉄・G3507		⊕バンドM4xL8		Cu-Ni		N													
4	ターミナル		W001B+		黄銅・C2680R		t0.8		Cu-Ni-Sn		N											
3	ブロック(C)		W001取付		PBT		UL94V-0		————		2											
2	ブロック(B)		W001カラダ		PBT		UL94V-0		————		N											
1	ブロック(A)		W001-24M		PBT		UL94V-0		————		1											
部番	名称		△品番		材料		規格		処理		個数											
					承認	照査	設計	三角法	単位	尺度	図名											
					K. ABE		1988.2.2 Takagi		mm	1:1	貫通端子台											
△追加	2012.9.14 S. Arakawa	2012.9.14 S. Arakawa	2012.9.13 T. Sugawara	株式会社 <b>ワールド</b>		品番		図番		△												
記号	承認	照査	設計	W001B-□□P		W-020792-01																