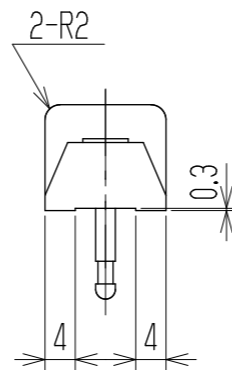
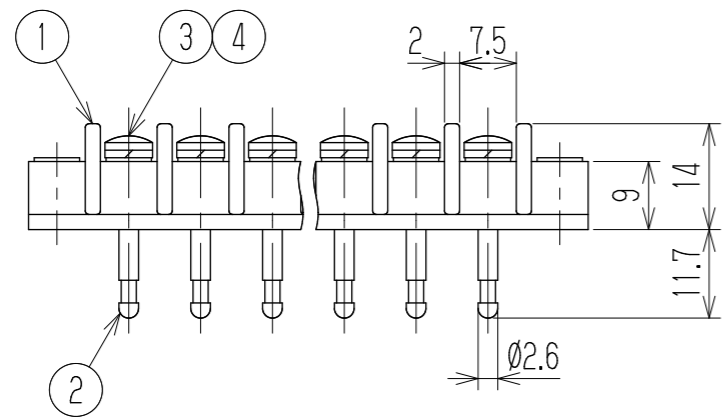
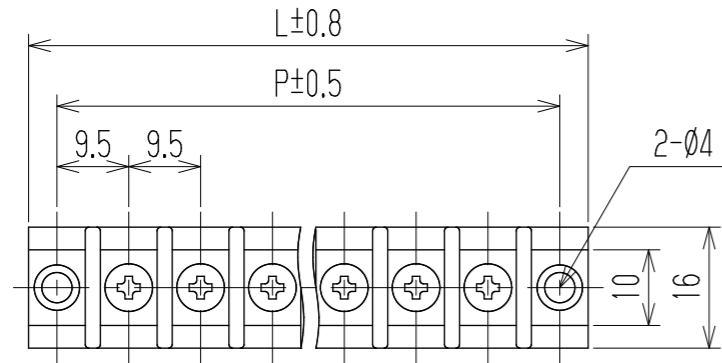


| △ 指定外寸公差 | |
|----------|-------|
| 呼び寸法区分 | 許容差 |
| 3以下 | ±0.20 |
| 3を越え6以下 | ±0.30 |
| 6を越え30以下 | ±0.50 |

RoHS対応品

参 考 図



- 1 定格 JIS AC250V 20A
△ ~~UL AC300V 10A~~
- 2 耐電圧 AC2000V/1分間
- 3 絶縁抵抗 DC500V 100MΩ以上
- 4 使用温度範囲 -50℃~+85℃
- 5 ネジ締付トルク 0.8N・m/MAX
- △ ネジ締付推奨トルク 0.4N・m
- △ 注記 RoHS対応品の識別として、品番の後に「 R」を表示。
(スペース)

△ ☆ 低カドミウム材 (カドミウム含有率75ppm以下) 使用

※ ゼムスジ

| 極数 | 1 | 2 | 3 | 4 | 5 | 6 | 7 | 8 | 9 | 10 | 11 | 12 | 13 | 14 | 15 | 16 | 17 | 18 | 19 | 20 | 21 | 22 |
|------|-------------------------|-------------------------|--------------------------|--------|-------------|---------|------------------|----------------------|-------|-------|------------------------------|-------|-------|-------|-------|-------|-------|-------|-------|-------|-------|-------|
| L | 26.5 | 36 | 45.5 | 55 | 64.5 | 74 | 83.5 | 93 | 102.5 | 112 | 121.5 | 131 | 140.5 | 150 | 159.5 | 169 | 178.5 | 188 | 197.5 | 207 | 216.5 | 226 |
| P | 19 | 28.5 | 38 | 47.5 | 57 | 66.5 | 76 | 85.5 | 95 | 104.5 | 114 | 123.5 | 133 | 142.5 | 152 | 161.5 | 171 | 180.5 | 190 | 199.5 | 209 | 218.5 |
| ※4 | スプリングワッシャー | | Y103 | | リン青銅・C5191W | | | 2号3 | | | MB-Ni △Cu-Ni | | N | | | | | | | | | |
| ※3 | ターミナルネジ | | | | 黄銅・C2700W | | | ⊕ バインド M3xL6 | | | MB-Ni △Cu-Ni | | N | | | | | | | | | |
| ☆2 | ターミナル | | — | | 黄銅・C3604B | | | Ø6 | | | Cu-SnPt △Cu-Ni-Sn | | N | | | | | | | | | |
| 1 | ブロック | | A126-□P | | フェノール樹脂 | | | UL94V-0 | | | — | | 1 | | | | | | | | | |
| 部番 | 名称 | | △品番 | | 材料 | | | 規格 | | | 処理 | | 個数 | | | | | | | | | |
| △ 削除 | 2021.3.3 M. Suzuki | 2021.3.3 M. Suzuki | 2021.3.3 R. Onodera | 承認 | | 照査 | | 設計 | | 三角法 | | 単位 | 尺度 | 図名 | | | | | | | | |
| △ 追加 | 2013.5.31 S. Arakawa | 2013.5.31 S. Arakawa | 2013.5.28 T. Sugawara | K. Abe | | Y. Taya | | 1986.7.15 A. Sone | | mm | | 1:1 | | 貫通端子台 | | | | | | | | |
| 記号 | 承認 | | 照査 | | 設計 | | 株式会社 ワールド | | | 品番 | | | 図番 | | | | | | | | | |
| | | | | | | | | A126-□□P | | | W-020410-02 | | | | | | | | | | | |