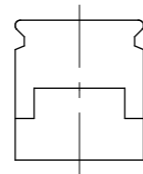
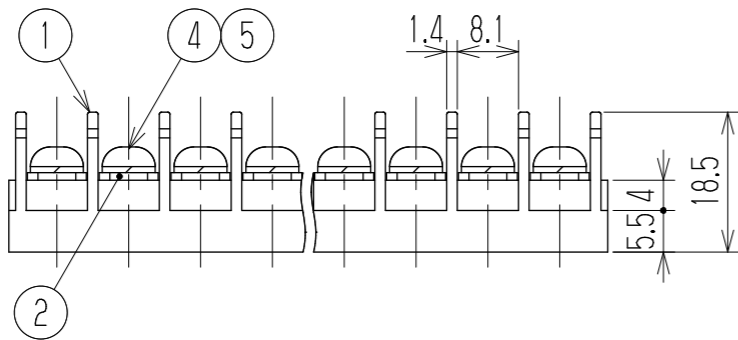
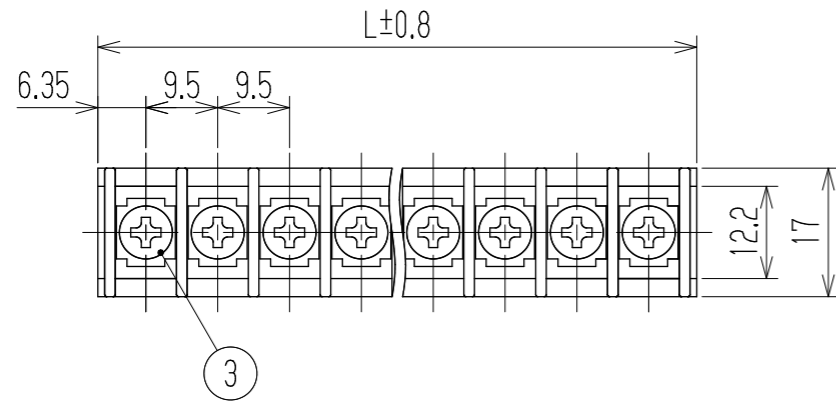


指定外寸公差	
呼び寸法区分	許容差
3以下	±0.20
3を越え6以下	±0.30
6を越え30以下	±0.50
30を越え120以下	±0.80

参 考 図



- 1 定格 AC250V 20A
 - 2 耐電圧 AC2500V/1分間
 - 3 絶縁抵抗 DC1000V 500MΩ以上
 - 4 使用温度範囲 -40℃~+85℃
 - 5 ネジ締付トルク 1.2N・m/MAX
ネジ締付推奨トルク 1.0N・m
- 注記 RoHS対応品の識別として、品番の後に「 R」を表示。
(スペース)

※ セムスネジ

極数	1	2	3	4	5	6	7	8	9	10	11	12	13
L	12.7	22.2	31.7	41.2	50.7	60.2	69.7	79.2	88.7	98.2	107.7	117.2	126.7
極数	14	15	16	17	18	19	20	21	22	23	24	25	26
L	136.2	145.7	155.2	164.7	174.2	183.7	193.2	202.7	212.2	221.7	231.2	240.7	250.2
※4	スプリングワッシャー		Y131	リン青銅・C5191W			2号4		Cu-Ni		N		
※3	ターミナルネジ			黄銅・C2700W			⊕バネM4xL8		Cu-Ni		N		
2	ターミナル		W112K+	黄銅・C2680R			t1.0		Cu-Ni-Sn		N		
1	ブロック		W183-□□M	PBT			UL94V-0		—		1		
部番	名称		品番	材料			規格		処理		個数		
				承認 2023.5.15 M Suzuki	照査 2023.5.15 M Suzuki	設計 2023.5.15 R. Onodera	三角法	単位 mm	尺度 1:1	図名 貫通端子台			
記号	承認	照査	設計	株式会社 ワールド			品番	W183K-□□M		図番 W-041140			