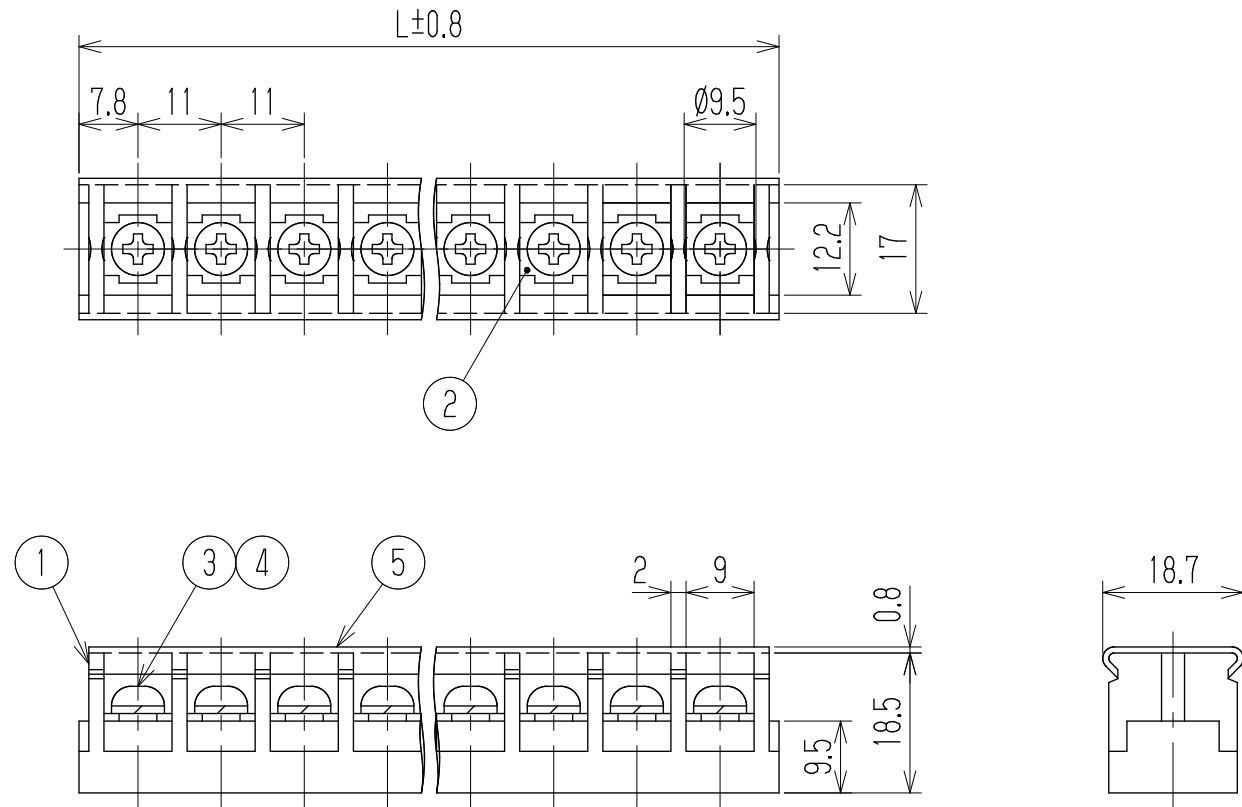


参 考 図

指定外寸公差	
呼び寸法区分	許容差
3以下	±0.20
3を越え6以下	±0.30
6を越え30以下	±0.50
30を越え120以下	±0.80



- | | | |
|-----------|-----------------|--------|
| 1 定格 | AC250V 20A | |
| 2 耐電圧 | AC2500V/1分間 | |
| 3 絶縁抵抗 | DC1000V 500MΩ以上 | |
| 4 使用温度範囲 | -40℃~+85℃ | |
| 5 ネジ締付トルク | 1.2N・m/MAX | |
| | ネジ締付推奨トルク | 1.0N・m |
- 注記 1 部番5のカバーは添付部品とする。
 □ RoHS対応品の識別として、品番の後に「 R」を表示。
 (スペース)

※ セムスネジ

極数	1	2	3	4	5	6	7	8	9	10	11	12	13	14	15	16	17	18	19	20	21	22	23	24
L	15.6	26.6	37.6	48.6	59.6	70.6	81.6	92.6	103.6	114.6	125.6	136.6	147.6	158.6	169.6	180.6	191.6	202.6	213.6	224.6	235.6	246.6	257.6	268.6
5	カバー		CW112-□P			ポリカーボネート			UL94V-0			—			1									
※4	スプリングワッシャー		Y131			リン青銅・C5191W			2号4			Cu-Ni			N									
※3	ターミナルネジ		—			黄銅・C2700W			⊕ナメM4xL8			Cu-Ni			N									
2	ターミナル		W112K+			黄銅・C2680R			t1.0			Cu-Ni-Sn			N									
1	ブロック		W112-□MC			PBT			UL94V-0			—			1									
部番	名称		品番			材料			規格			処理			個数									
						承認	照査	設計		単位	尺度	図名												
						2023.5.11	2023.5.11	2023.5.11	三角法	mm	1:1	中継端子台												
						M Suzuki	M Suzuki	R Onodera																
記号	承認	照査	設計	株式会社 ワールド			品番			図番														
				W112K-□□MC			W-041120																	