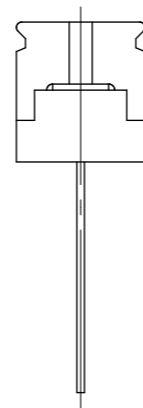
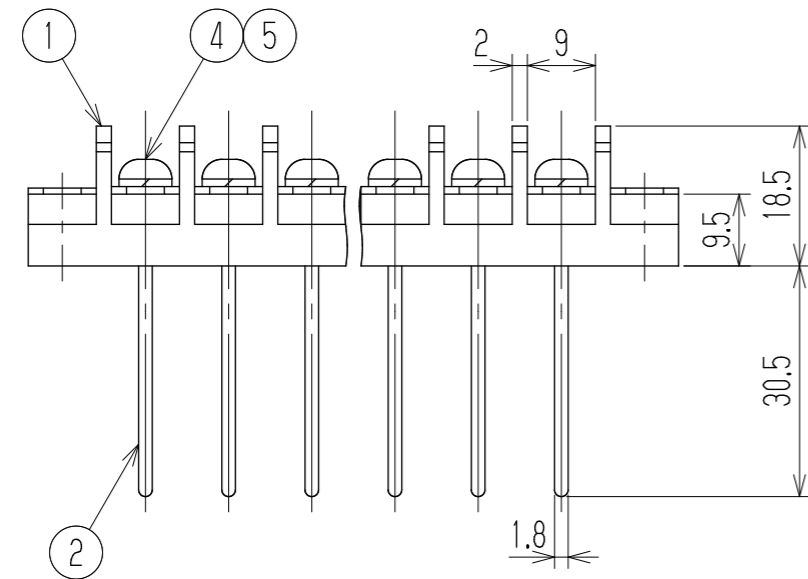
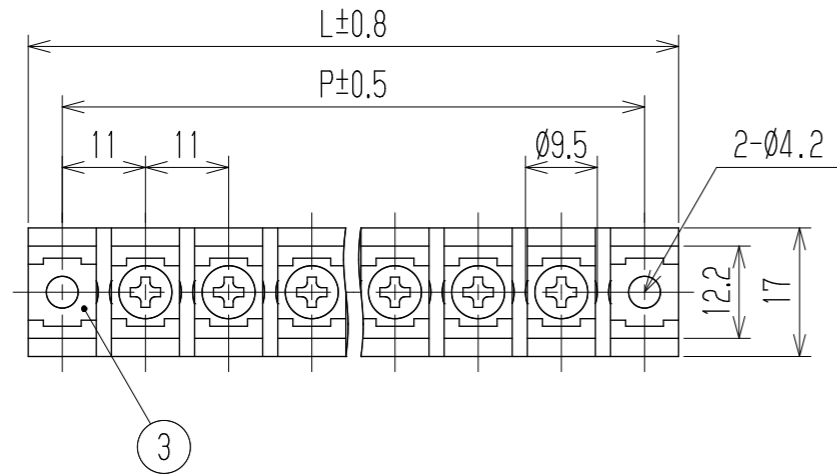


参 考 図

指定外寸公差	
呼び寸法区分	許容差
3以下	±0.20
3を越え6以下	±0.30
6を越え30以下	±0.50
30を越え120以下	±0.80



- 1 定格 AC250V 20A
 - 2 耐電圧 AC2500V/1分間
 - 3 絶縁抵抗 DC1000V 500MΩ以上
 - 4 使用温度範囲 -40℃~+85℃
 - 5 ネジ締付トルク 1.2N・m/MAX
ネジ締付推奨トルク 1.0N・m
- 注記 RoHS対応品の識別として、品番の後に「R」を表示。
(スペース)

※ セムネジ

極数	1	2	3	4	5	6	7	8	9	10	11	12	13	14	15	16	17	18	19	20	21	22
L	31	42	53	64	75	86	97	108	119	130	141	152	163	174	185	196	207	218	229	240	251	262
P	22	33	44	55	66	77	88	99	110	121	132	143	154	165	176	187	198	209	220	231	242	253
※5	スプリングクッション				Y131			リブ青銅・C5191W			2号4			Cu-Ni			N					
※4	ターミナル				W112BL+			黄銅・C2700W			⊕ナベM4xL8			Cu-Ni			N					
3	取付金具				W112取付+			黄銅・C2680R			t0.8			Cu-Ni			2					
2	ターミナル				W112BL+			黄銅・C2680R			t1.0			Cu-Ni-Sn			N					
1	ブロック				W112-□□M			PBT			UL94V-0			—			1					
部番	名称				品番			材料			規格			処理			個数					
書替	2023.5.11 M. Suzuki	2023.5.11 M. Suzuki	2023.5.11 R. Chodera				承認	照査	設計 1996.5.2 Tominaga	三角法	単位 mm	尺度 1:1	図名 貫通端子台									
書替				2001.10.12 Sone			株式会社 ワールド			品番			図番									
記号	承認	照査	設計							W112BL-□□P			W-022499									