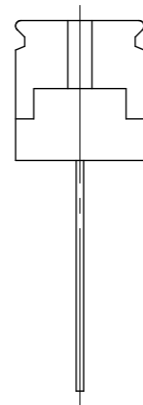
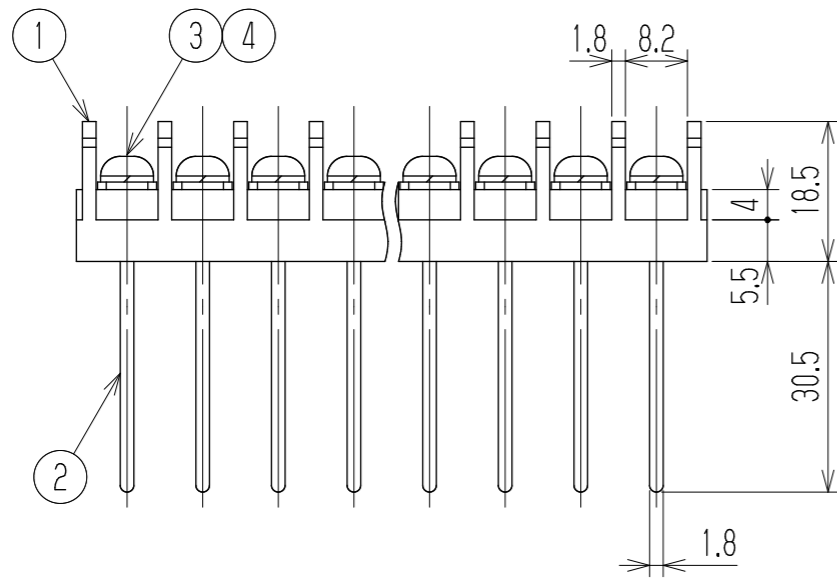
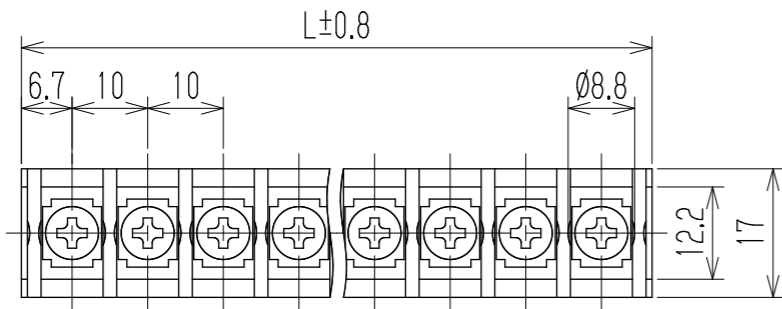


参 考 図

| 指定外寸公差 | |
|------------|-------|
| 呼び寸法区分 | 許容差 |
| 3以下 | ±0.20 |
| 3を越え6以下 | ±0.30 |
| 6を越え30以下 | ±0.50 |
| 30を越え120以下 | ±0.80 |



- 1 定格 AC250V 20A
 - 2 耐電圧 AC2500V/1分間
 - 3 絶縁抵抗 DC1000V 500MΩ以上
 - 4 使用温度範囲 -40℃~+85℃
 - 5 ネジ締付トルク 1.2N・m/MAX
ネジ締付推奨トルク 1.0N・m
- 注記 RoHS対応品の識別として、品番の後に「 R」を表示。
(スペース)

※ セムネジ

| 極数 | 1 | 2 | 3 | 4 | 5 | 6 | 7 | 8 | 9 | 10 | 11 | 12 | 13 | 14 | 15 | 16 | 17 | 18 | 19 | 20 | 21 | 22 | 23 | 24 |
|----|------------|------|----------|------|-------------|------|-----------|------|------------|-------|-------|-------|------------|-------|-------|-------|----------|-------|-------|-------|-------|-------|-------|-------|
| L | 13.4 | 23.4 | 33.4 | 43.4 | 53.4 | 63.4 | 73.4 | 83.4 | 93.4 | 103.4 | 113.4 | 123.4 | 133.4 | 143.4 | 153.4 | 163.4 | 173.4 | 183.4 | 193.4 | 203.4 | 213.4 | 223.4 | 233.4 | 243.4 |
| ※4 | スプリングワッシャー | | Y131 | | リン青銅・C5191W | | 2号4 | | Cu-Ni | | N | | | | | | | | | | | | | |
| ※3 | ターミナルネジ | | Y131 | | 黄銅・C2700W | | ⊕ナメM4xL8 | | Cu-Ni | | N | | | | | | | | | | | | | |
| 2 | ターミナル | | W112BL+ | | 黄銅・C2680R | | t1.0 | | Cu-Ni-Sn | | N | | | | | | | | | | | | | |
| 1 | ブロック | | W182-□□M | | PBT | | UL94V-0 | | | | 1 | | | | | | | | | | | | | |
| 部番 | 名称 | | 品番 | | 材料 | | 規格 | | 処理 | | 個数 | | | | | | | | | | | | | |
| △ | | | | | 承認 | | 照査 | | 設計 | | 三角法 | | 単位 | | 尺度 | | 図名 | | | | | | | |
| △ | | | | | 2022.5.17 | | 2022.5.17 | | 2022.5.17 | | mm | | 1:1 | | 貫通端子台 | | | | | | | | | |
| △ | | | | | M Suzuki | | M Suzuki | | R. Onodera | | | | | | | | | | | | | | | |
| 記号 | 承認 | | 照査 | | 設計 | | 株式会社 | | ワールド | | 品番 | | W182BL-□□M | | 図番 | | W-040986 | | | | | | | |