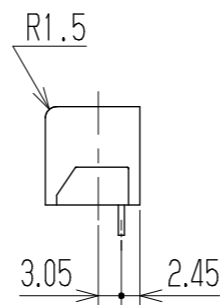
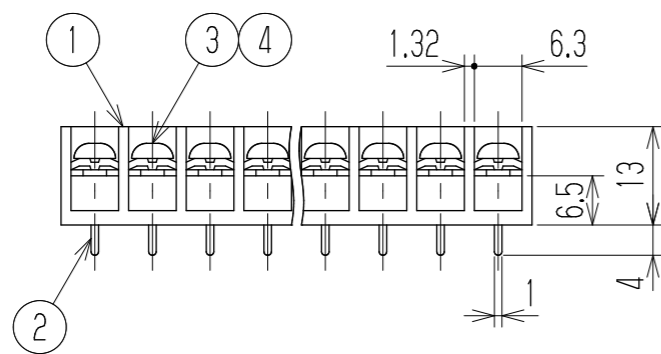
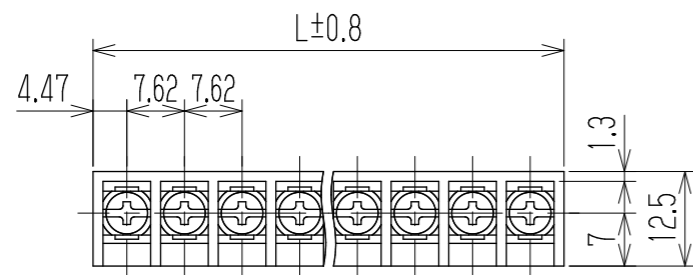


△ 指定外寸公差	
呼び寸法区分	許容差
3以下	±0.20
3を越え6以下	±0.30
6を越え30以下	±0.50
30を越え120以下	±0.80

△ 旧品番	W105D-□ MNK
△ 旧品番	W105D-□ M
RoHS対応品	

# 参 考 図



- 1 定格 JIS AC250V 6A  
 △ UL AC300V 10A  
 △ CSA AC250V 10A
- 2 耐電圧 AC2500V/1分間
- 3 絶縁抵抗 DC1000V 2000MΩ以上
- 4 使用温度範囲 -40℃~+85℃
- 5 ネジ締付トルク 0.8N・m/MAX  
 △ ネジ締付推奨トルク 0.4N・m
- △ 注記 RoHS対応品の識別として、品番の後に「    R」を表示。  
 (スペース)

※ セルアップネジ

極数	1	2	3	4	5	6	7	8	9	10	11	12	13	14	15	16	17	18	19	20	21	22
L	8.94	16.56	24.18	31.8	39.42	47.04	54.66	62.28	69.9	77.52	85.14	92.76	100.38	108	115.62	123.24	130.86	138.48	146.1	153.72	161.34	168.96
※4	角ワッシャー		Y1		鉄・G3141			t1.0 □5.8		Cu-Ni		N										
※3	ターミナルネジ				鉄・G3507			⊕バM3xL6		Cu-Ni		N										
2	ターミナル		W105D+		黄銅・C2680R			t0.8		Cu-Ni-Sn		N										
1	ブロック		W105-□□M		PBT			UL94V-0		—		1										
部番	名称		△品番		材料			規格		処理		個数										
△追加	2013.9.14 S. Arakawa	2013.9.14 S. Arakawa	2013.9.10 T. Sugawara	承認	照査	設計	株式会社 <b>ワールド</b>	品番 W105D-□□MY1	三角法	単位 mm	尺度 1:1	図名 貫通端子台										
△追加	T. Onoda	S. Arakawa	2011.9.28 M. Ito	K. Abe	Y. Taya	A. Sone																
△追加	T. Onoda	S. Arakawa	2011.6.7 M. Ito																			
記号	承認	照査	設計	図番 W-024073-03																		