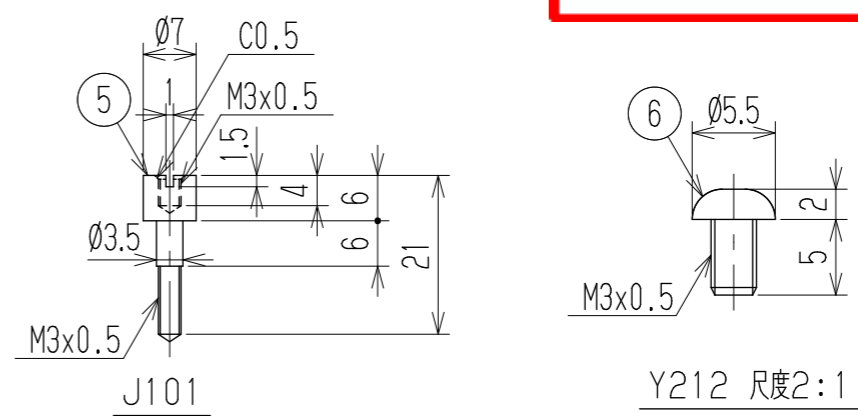
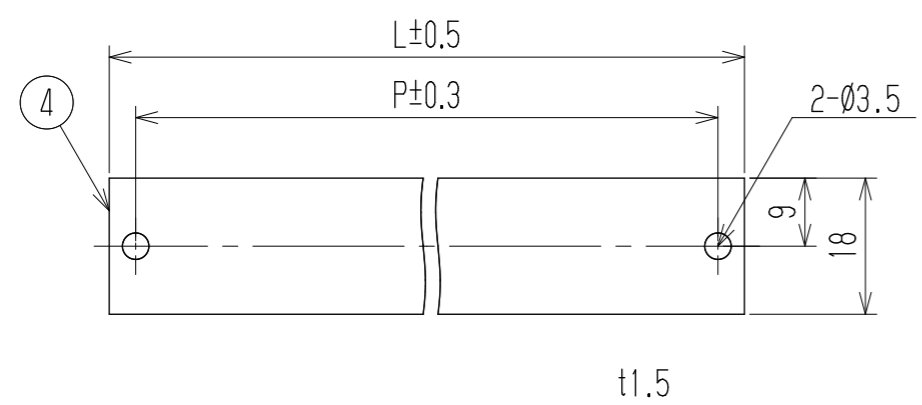
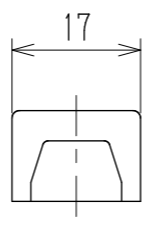
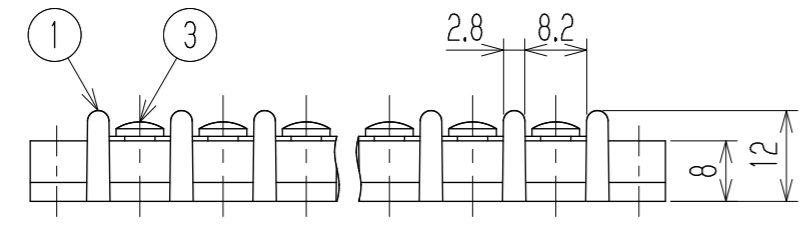
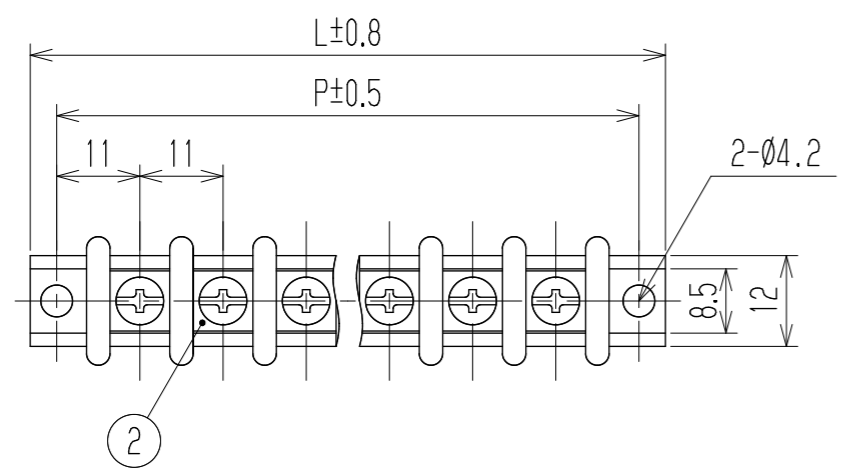


△ 指定外寸公差	
呼び寸法区分	許容差
3以下	±0.20
3を越え6以下	±0.30
6を越え30以下	±0.50

RoHS対応品

参 考 図



- 1 定格 JIS AC250V 10A
△△UL ~~AC300V 10A~~
 - 2 耐電圧 AC2000V/1分間
 - 3 絶縁抵抗 DC500V 100MΩ以上
 - 4 使用温度範囲 -50℃~+85℃
 - 5 ネジ締付トルク 0.8N・m/MAX
 - △ ネジ締付推奨トルク 0.4N・m
- 注記 1 部番4, 5, 6は添付部品とする。
△ □ RoHS対応品の識別として、品番の後に「 R」を表示。
(スペース)

△ ☆ 低カドミウム材(カドミウム含有率75ppm以下)使用

極数	1	2	3	4	5	6	7	8	9	10	11	12	13	14	15	16	17	18	19	20	21	22
L	29	40	51	62	73	84	95	106	117	128	139	150	161	172	183	194	205	216	227	238	249	260
P	22	33	44	55	66	77	88	99	110	121	132	143	154	165	176	187	198	209	220	231	242	253
部番	6	カバー取付ネジ			Y212	黄銅・C2700W			⊕ネジM3xL5			Cu-Ni			2							
☆5	スタット	J101			黄銅・C3604B			Ø7			Cu-Ni			2								
4	カバー	CM-A114-□□P			塩ビ(透明)			UL94V-0			—			1								
3	ターミナルネジ	Y206			黄銅・C2700W			⊕バンドM3xL6			Cu-Ni			N								
2	ターミナル	A113E+			黄銅・C2680R			t0.6			Cu-Ni-Sn			N								
1	ブロック	A114-□□P			フェノール樹脂			UL94V-0			—			1								
承認	承認			照査			設計			規格			処理			個数						
△ 削除	2020.9.30 M.Suzuki	2020.9.30 M.Suzuki	2020.9.30 R.Onodera	K. Abe			Y. Taya			A. Sone			三角法	単位 mm	尺度 1:1	図名 中継端子台						
△ 追加	2013.5.30 S.Arakawa	2013.5.30 S.Arakawa	2013.5.20 T.Sugawara	株式会社 ワールド			品番			図番												
記号	承認	照査	設計	株式会社 ワールド			A114E-□□PC			W-024026-02												