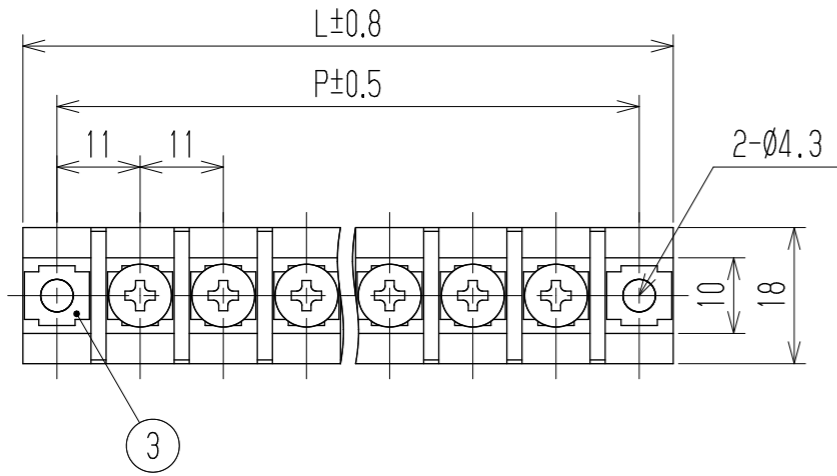
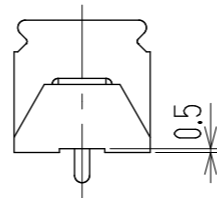
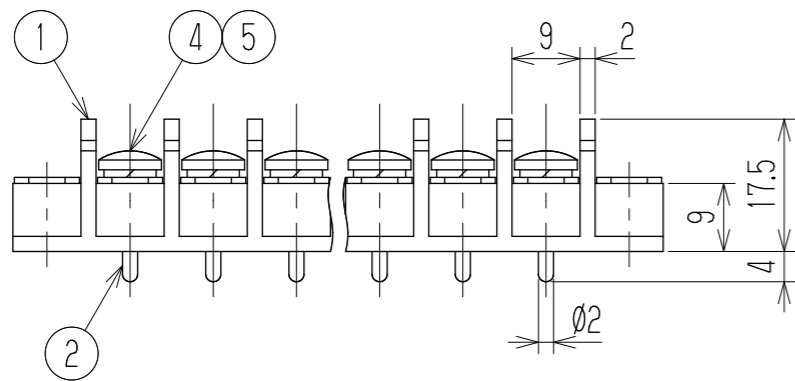


| △ 指定外寸公差 | |
|------------|-------|
| 呼び寸区分 | 許容差 |
| 3以下 | ±0.20 |
| 3を越え6以下 | ±0.30 |
| 6を越え30以下 | ±0.50 |
| 30を越え120以下 | ±0.80 |

参考図



- 1 定格 AC250V 20A
 - 2 耐電圧 AC2000V/1分間
 - 3 絶縁抵抗 DC1000V 1000MΩ以上
 - 4 使用温度範囲 -40℃~+85℃
 - 5 ネジ締付トルク 1.2N・m/MAX
 - △ ネジ締付推奨トルク 1.0N・m
- △ 注記 RoHS対応品の識別として、品番の後に「 R」を表示。
(スペース)



△ ☆ 低カドミウム材 (カドミウム含有率75ppm以下) 使用

※ ムスネジ

| | | | | | | | | | | | | | | | | | | | | | | |
|-----|-------------------------|----|-------------------------|----|-------------------------|----|------------------|-----|-----------------------|-----|-------------|-----|-----|-----|-------|-----|-----|-----|-----|-----|-----|-----|
| 極数 | 1 | 2 | 3 | 4 | 5 | 6 | 7 | 8 | 9 | 10 | 11 | 12 | 13 | 14 | 15 | 16 | 17 | 18 | 19 | 20 | 21 | 22 |
| L | 31 | 42 | 53 | 64 | 75 | 86 | 97 | 108 | 119 | 130 | 141 | 152 | 163 | 174 | 185 | 196 | 207 | 218 | 229 | 240 | 251 | 262 |
| P | 22 | 33 | 44 | 55 | 66 | 77 | 88 | 99 | 110 | 121 | 132 | 143 | 154 | 165 | 176 | 187 | 198 | 209 | 220 | 231 | 242 | 253 |
| ※5 | スプリングキャ | | Y183 | | 鉄・G3506 | | 2号4 | | MF=NI △Cu-Ni | | N | | | | | | | | | | | |
| ※4 | ターミナル | | W193+ | | 鉄・G3507 | | ⊕バインドM4xL7 | | MF=NI △Cu-Ni | | N | | | | | | | | | | | |
| 3 | 取付金具 | | W193D+ | | 黄銅・C2680R | | t0.8 | | MB=NI △Cu-Ni | | N+2 | | | | | | | | | | | |
| ☆2 | ターミナル | | W193D+ | | 黄銅・C3604B | | 六角(対辺6) | | Cu=SnPb △Cu-Ni-Sn | | N | | | | | | | | | | | |
| 1 | ブロック | | W193-□□P | | PBT | | UL94V-0 | | — | | 1 | | | | | | | | | | | |
| 部番 | 名称 | | △品番 | | 材料 | | 規格 | | 処理 | | 個数 | | | | | | | | | | | |
| △ | | | | | 承認 | | 照査 | | 設計 | | 三角法 | | 単位 | | 尺度 | | 図名 | | | | | |
| △ | | | | | K. Abe | | Y. Taya | | 1996.1.12 Tominaga | | mm | | 1:1 | | 貫通端子台 | | | | | | | |
| △追加 | 2014.3.15 S. Arakawa | | 2014.3.15 S. Arakawa | | 2014.3.4 T. Sugawara | | 株式会社 ワールド | | 品番 | | 図番 | | | | | | | | | | | |
| 記号 | 承認 | | 照査 | | 設計 | | | | W193D-□□P | | W-022319-01 | | | | | | | | | | | |