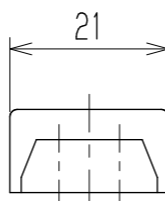
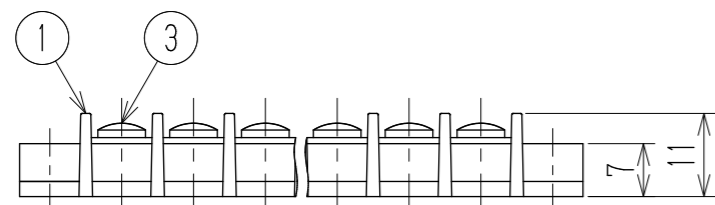
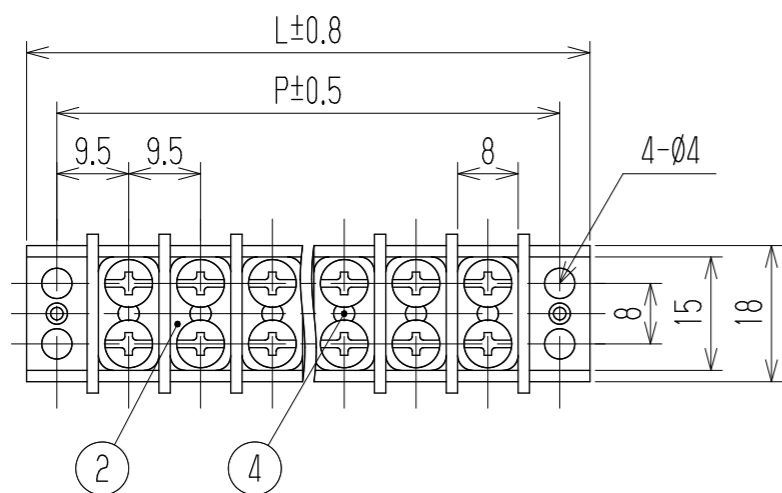


△ 指定外寸公差	
呼び寸法区分	許容差
3以下	±0.20
3を越え6以下	±0.30
6を越え30以下	±0.50
30を越え120以下	±0.80

RoHS対応品

参 考 図



- 1 定格 AC250V 15A
  - 2 耐電圧 AC2000V/1分間
  - 3 絶縁抵抗 DC500V 1000MΩ以上
  - 4 使用温度範囲 -40℃~+85℃
  - 5 ネジ締付トルク 0.8N・m/MAX
  - △ ネジ締付推奨トルク 0.4N・m
- 注記 RoHS対応品の識別として、品番の後に「    R」を表示。  
(スペース)

極数	1	2	3	4	5	6	7	8	9	10	11	12	13	14	15	16	17	18
L	27	36.5	46	55.5	65	74.5	84	93.5	103	112.5	122	131.5	141	150.5	160	169.5	179	188.5
P	19	28.5	38	47.5	57	66.5	76	85.5	95	104.5	114	123.5	133	142.5	152	161.5	171	180.5
4	皿パーカー		0.8サーパーカー		鉄・G3505		(#0x1/4)		Cu-Ni		N							
3	ターミナルネジ		Y206		黄銅・C2700W		⊕バインドM3xL6		Cu-Ni		Nx2							
2	ターミナル		W123B+		黄銅・C2680R		t0.8		Cu-Ni-Sn		N							
1	ブロック		W123-□□P		PBT		UL94V-0				1							
部番	名称		△品番		材料		規格		処理		個数							
△					承認		照査		設計		三角法		単位		尺度		図名	
△					K. Abe		Y. Taya		2006.11.22 A. Sone		mm		1:1		中継端子台			
△追加	2013.10.21 S. Arakawa		2013.10.21 S. Arakawa		2013.10.17 T. Sugawara		株式会社 <b>ワールド</b>		品番		図番							
記号	承認		照査		設計				W123B-□□P		W-024251-01							