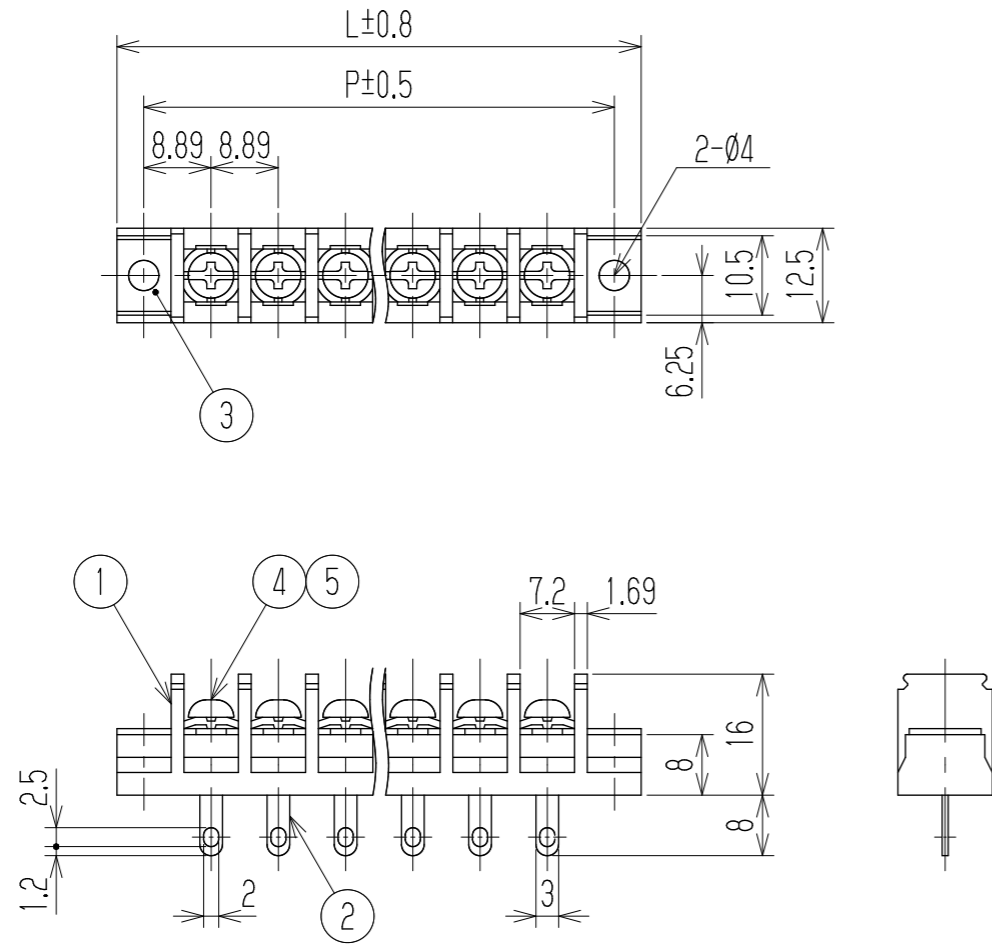


参 考 図

指定外寸公差	
呼び寸法区分	許容差
3以下	±0.20
3を越え6以下	±0.30
6を越え30以下	±0.50



- 1 定格 AC250V 15A
  - 2 耐電圧 AC2000V/1分間
  - 3 絶縁抵抗 DC500V 1000MΩ以上
  - 4 使用温度範囲 -40℃~+85℃
  - 5 ネジ締付トルク 1.0N・m/MAX  
ネジ締付推奨トルク 0.7N・m
- 注記 RoHS対応品の識別として、品番の後に「    R」を表示。  
(スペース)

※ セルフアッパネジ

極数	1	2	3	4	5	6	7	8	9	10	11	12	13	14	15	16	17	18	19	20	21	22
L	24.9	33.8	42.7	51.5	60.4	69.3	78.2	87.1	96	104.9	113.8	122.7	131.6	140.4	149.3	158.2	167.1	176	184.9	193.8	202.7	211.6
P	17.78	26.67	35.56	44.45	53.34	62.23	71.12	80.01	88.9	97.79	106.68	115.57	124.46	133.35	142.24	151.13	160.02	168.91	177.8	186.69	195.58	204.47
※5	角ワッシャ		Y27		鉄・G3141		t1.0 □7		Cu-Ni		N											
※4	ターミナルネジ		W514取付		鉄・G3507		⊕ナベM3.5xL7		Cu-Ni		N											
3	取付スペーサー		W168A+		PBT		UL94V-0		—		2											
2	ターミナル		W514-□M		黄銅・C2680R		t0.8		Cu-Ni-Sn		N											
1	フック		PBT		UL94V-0		—		—		1											
部番	名称		品番	材料		規格		処理		個数												
				承認	照査	設計	三角法	単位	尺度	図名												
				2000.3.27	2000.3.27	2022.10.25		mm	1:1	貫通端子台												
				M Suzuki	M Suzuki	R Onodera																
記号	承認	照査	設計	株式会社 <b>ワールド</b>			品番	W514A-□□P		図番												
										W-041035												