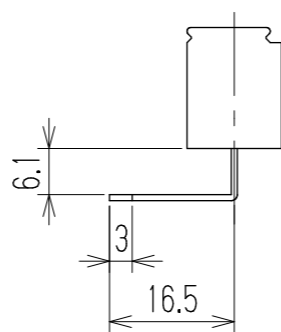
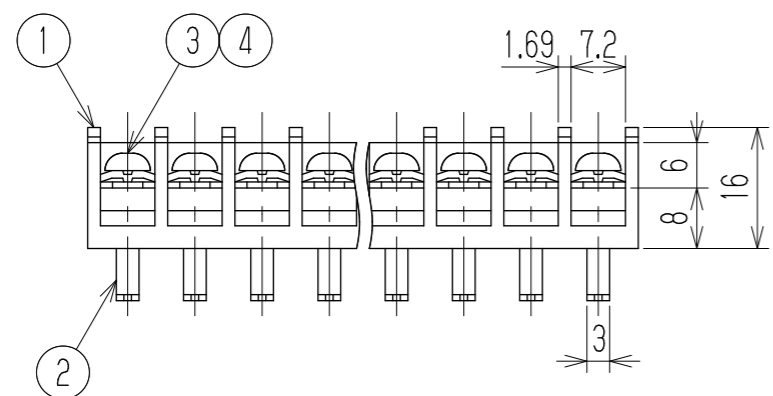
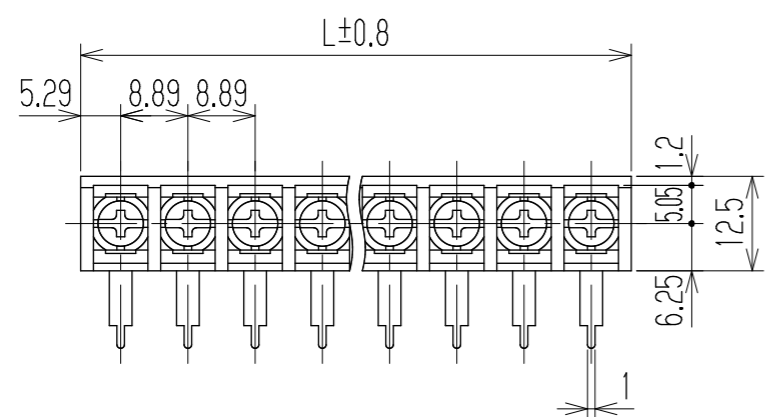


△ 指定外寸公差	
呼び寸法区分	許容差
3以下	±0.20
3を越え6以下	±0.30
6を越え30以下	±0.50
30を越え120以下	±0.80

RoHS対応品

参 考 図



- 1 定格 JIS AC250V 15A
 △ UL AC250V 15A
 △ CUL AC250V 15A
 △ TÜV AC250V 15A
- 2 耐電圧 AC2000V/1分間
- 3 絶縁抵抗 DC500V 1000MΩ以上
- 4 使用温度範囲 -40℃~+85℃
- 5 ネジ締付トルク 1.0N・m/MAX
- △ ネジ締付推奨トルク 0.7N・m
- △ 注記 RoHS対応品の識別として、品番の後に「R」を表示。
(スペース)

※ セルアッパネジ

極数	1	2	3	4	5	6	7	8	9	10	11
L	10.58	19.47	28.36	37.25	46.14	55.03	63.92	72.81	81.7	90.59	99.48
極数	12	13	14	15	16	17	18	19	20	21	22
L	108.37	117.26	126.15	135.04	143.93	152.82	161.71	170.6	179.49	188.38	197.27
※4	角ワッシャ	Y27		鉄・G3141		t1.0 □7		MF=NI △Cu-Ni		N	
※3	ターミナル	W168C+		鉄・G3507		⊕ナベM3.5xL7		MF=NI △Cu-Ni		N	
2	ターミナル	W168C+		黄銅・C2680R		t0.8		Cu=SnPb △Cu-Ni-Sn		N	
1	ブロック	W168-□□M		PBT		UL94V-0		—		1	
部番	名称	△品番		材料		規格		処理		個数	
△				承認	照査	設計	三角法	単位 mm	尺度 1:1	図名 貫通端子台	
△				K. Abe	Y. Taya	1992.11.7 Abe					
△追加	2013.11.1 S. Arakawa	2013.11.1 S. Arakawa	2013.10.23 T. Sugawara	株式会社 ワールド		品番		図番		W-021520-01	
記号	承認	照査	設計			W168C-□□M					