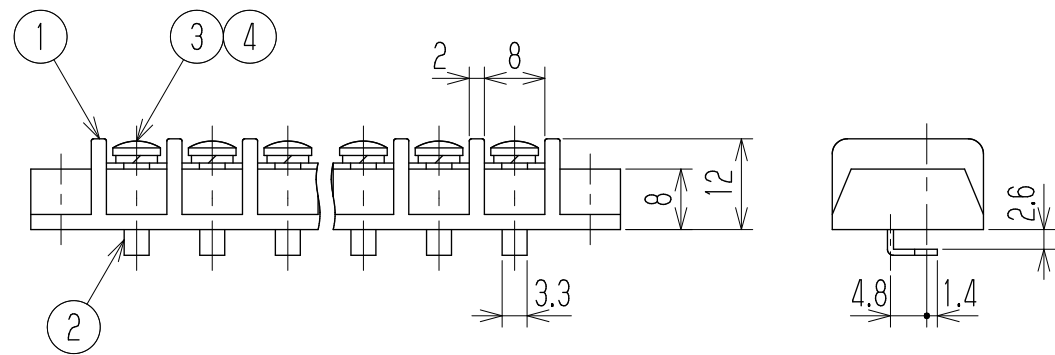
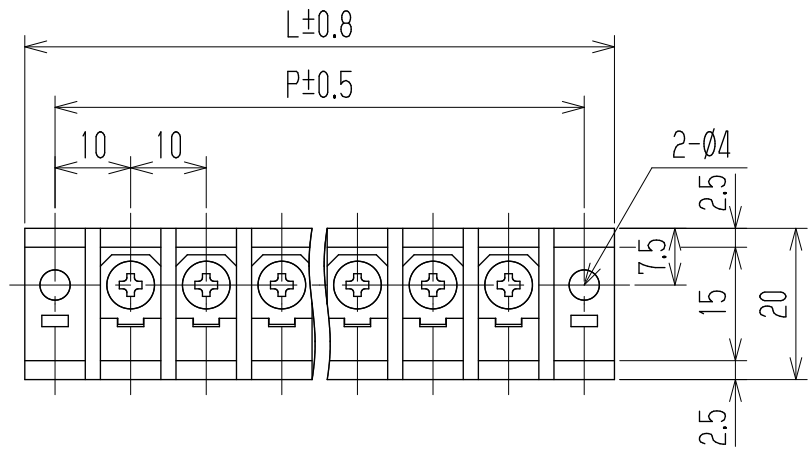


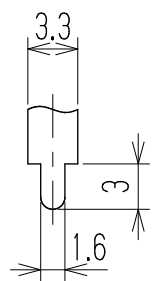
指定外寸公差	
呼び寸法区分	許容差
3以下	±0.20
3を越え6以下	±0.30
6を越え30以下	±0.50

RoHS対応品

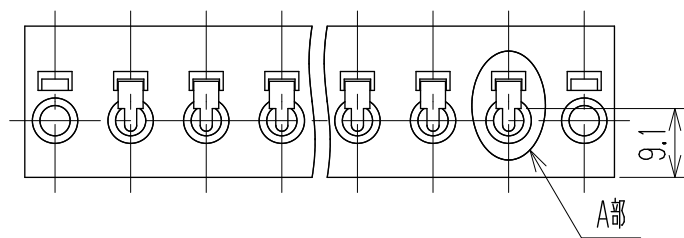
参 考 図



- 1 定格 AC250V 15A
  - 2 耐電圧 AC2000V/1分間
  - 3 絶縁抵抗 DC500V 500MΩ以上
  - 4 使用温度範囲 -50℃~+85℃
  - 5 ネジ締付トルク 0.8N・m/MAX  
ネジ締付推奨トルク 0.4N・m
- 注記 RoHS対応品の識別として、品番の後に「    R」を表示。  
(スペース)



A部詳細図2:1



※ セムスネジ

極数	1	2	3	4	5	6	7	8	9	10	11	12	13	14	15	16	17	18	19	20	21	22
L	28	38	48	58	68	78	88	98	108	118	128	138	148	158	168	178	188	198	208	218	228	238
P	20	30	40	50	60	70	80	90	100	110	120	130	140	150	160	170	180	190	200	210	220	230
※4	スプリングワッシャー		Y103		リン青銅・C5191W		2号3		Cu-Ni		N											
※3	ターミナルネジ		Y103		黄銅・C2700W		⊕バインドM3xL6		Cu-Ni		N											
2	ターミナル		A101E+		黄銅・C2680R		t0.8		Cu-Ni-Sn		N											
1	ブロック		A102-□P		フェノール樹脂		UL94V-0				1											
部番	名称		品番		材料		規格		処理		個数											
承認	照査		設計		承認		照査		設計		承認		照査		設計		承認		照査		設計	
書替	2023.4.28 M.Suzuki	2023.4.28 M.Suzuki	2023.4.28 R.Onodera					1985.10.24 H.Owaki		三角法		単位 mm	尺度 1:1	図名 貫通端子台								
書替			1991.6.1 Takatori						品番		図番											
記号	承認	照査	設計	株式会社 <b>ワールド</b>		A102E-□□P		W-020103														