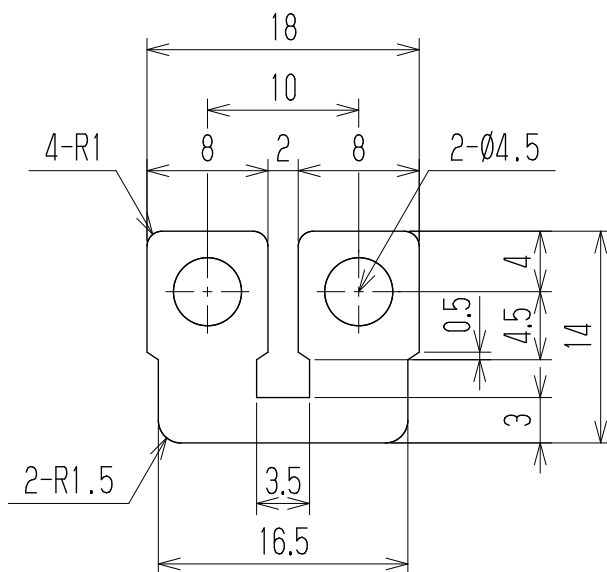


指定外寸法公差	
呼び寸法区分	許容差
3以下	±0.20
3を越え6以下	±0.30
6を越え30以下	±0.50

参 考 図

△



- △ 15A
 1 定格 AC250V 10A
 2 適合機種 W101シリーズ
 △ 注記 RoHS対応品の識別として、品番の後に「△」Rを表示。
 (スペース)

△ 指定外寸法公差の追記, 定格の修正、カタログと表記整合, 断面積1.75mm²

部番	ショートバー	名称	材料	規格	処理	個数		
			黄銅・C2680R	t0.5	Cu-Ni			
			承認	照査	設計	単位	尺度	図名
			K. Abe	Y. Taya	2005.9.7 A. SONE	mm	2:1	ショートバー
△追加	2012.3.23 T. Onoda	2012.3.23 S. Arakawa	2012.3.23 M. Ito	株式会社ワールド		品番	図番	
記号	承認	照査	設計	H123		W-024031-01		